



URZĄD MARSZAŁKOWSKI
Województwa Opolskiego



Aglomeracja Opolska w regionalnym system informacji przestrzennej Opolskie w Internecie



PROGRAM
REGIONALNY
NARODOWA STRATEGIA SPÓJNOŚCI



UNIA EUROPEJSKA
EUROPEJSKI FUNDUSZ
ROZWOJU REGIONALNEGO



Podstawa prawna

Realizacja projektu „Opolskie w Internecie- przestrzennej i portal promocyjny Województwa Opolskiego” jest konsekwencją wdrażania zapisów ustawy z dnia 4 marca 2010 r. o infrastrukturze informacji przestrzennej (Dz.U. 2010 nr 76 poz. 489). Ustawa powyższa jest konsekwencją implementacji przyjętej przez Parlament Europejski i Radę 14 marca 2007 r. dyrektywy **INSPIRE** (2007/2/WE) ustanawiającej infrastrukturę informacji przestrzennej we Wspólnocie Europejskiej, która implikuje tworzenie i prowadzenie krajowych IIP.





Geoportal OWI

Jednym ze strategicznych celów realizacji geoportalu OWI jest wzmocnienie wizerunku województwa opolskiego, jako regionu społeczeństwa informacyjnego. Poprzez integrację w jednym miejscu danych przestrzennych pochodzących z różnorodnych źródeł budujemy spójny obszar współpracy organów publicznych w całym województwie. Wykorzystanie w geoportalu OWI sieciowych metod współpracy pozwala na uniknięcie powielania działań i zmniejszenie czasu trwania procesów pracy. Dlatego też uczestników aktywnych projektu OWI ciągle przybywa.

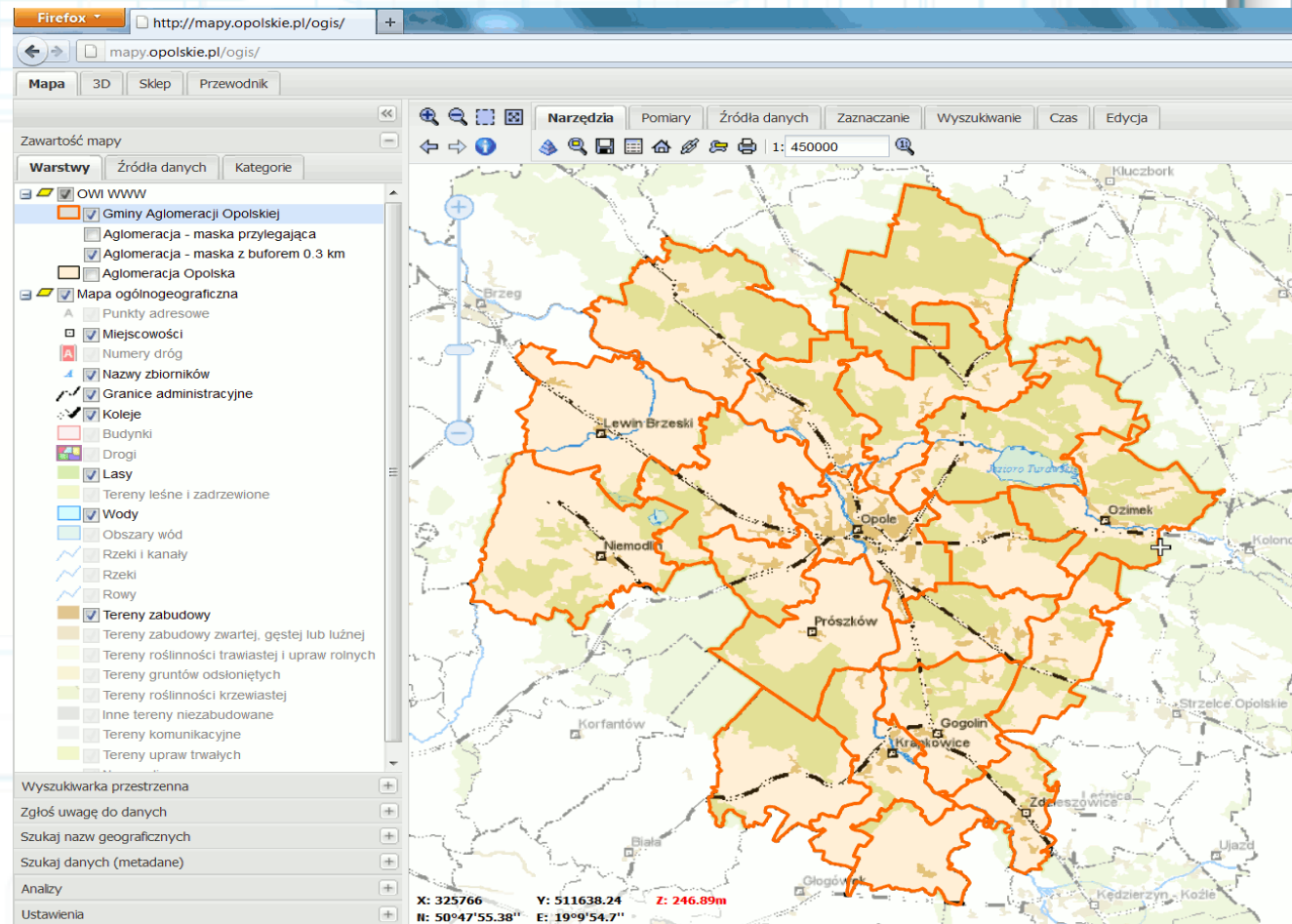
www.mapy.opolskie.pl



Aglomeracja Opolska w geoportalu OWI

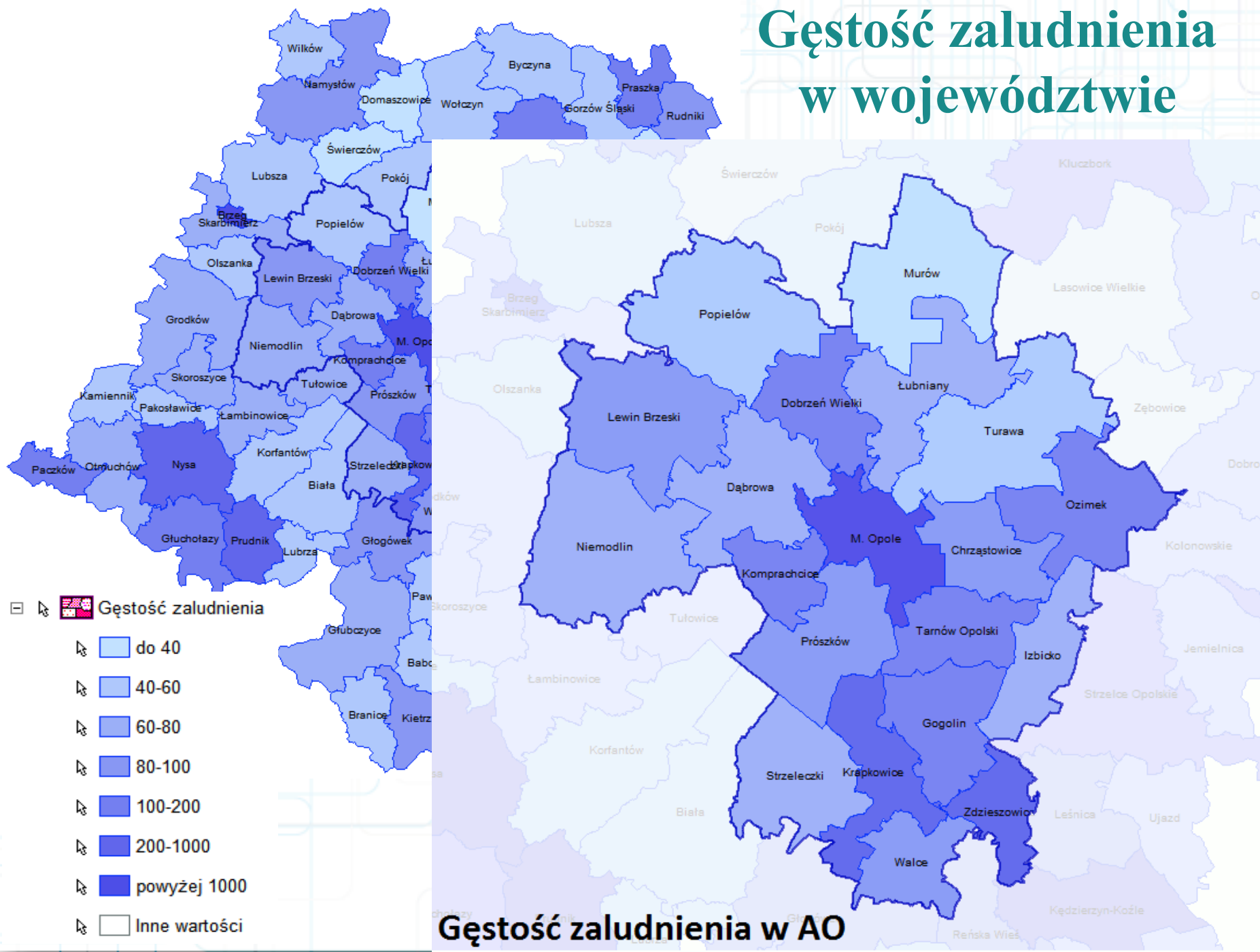
Współpraca gmin AO w płaszczyźnie danych przestrzennych pozwoli na integrację interesów i przyspieszenie procesów decyzyjnych podejmowanych w ramach spójnego rozwoju regionalnego.

Geoportal OWI jest niezależny od platformy narzędziowej wymaga jedynie dostępu do Internetu. Umożliwia współpracę przez Internet, tworzenie własnych kompozycji mapowych lub analizy przestrzenne i atrybutowe.



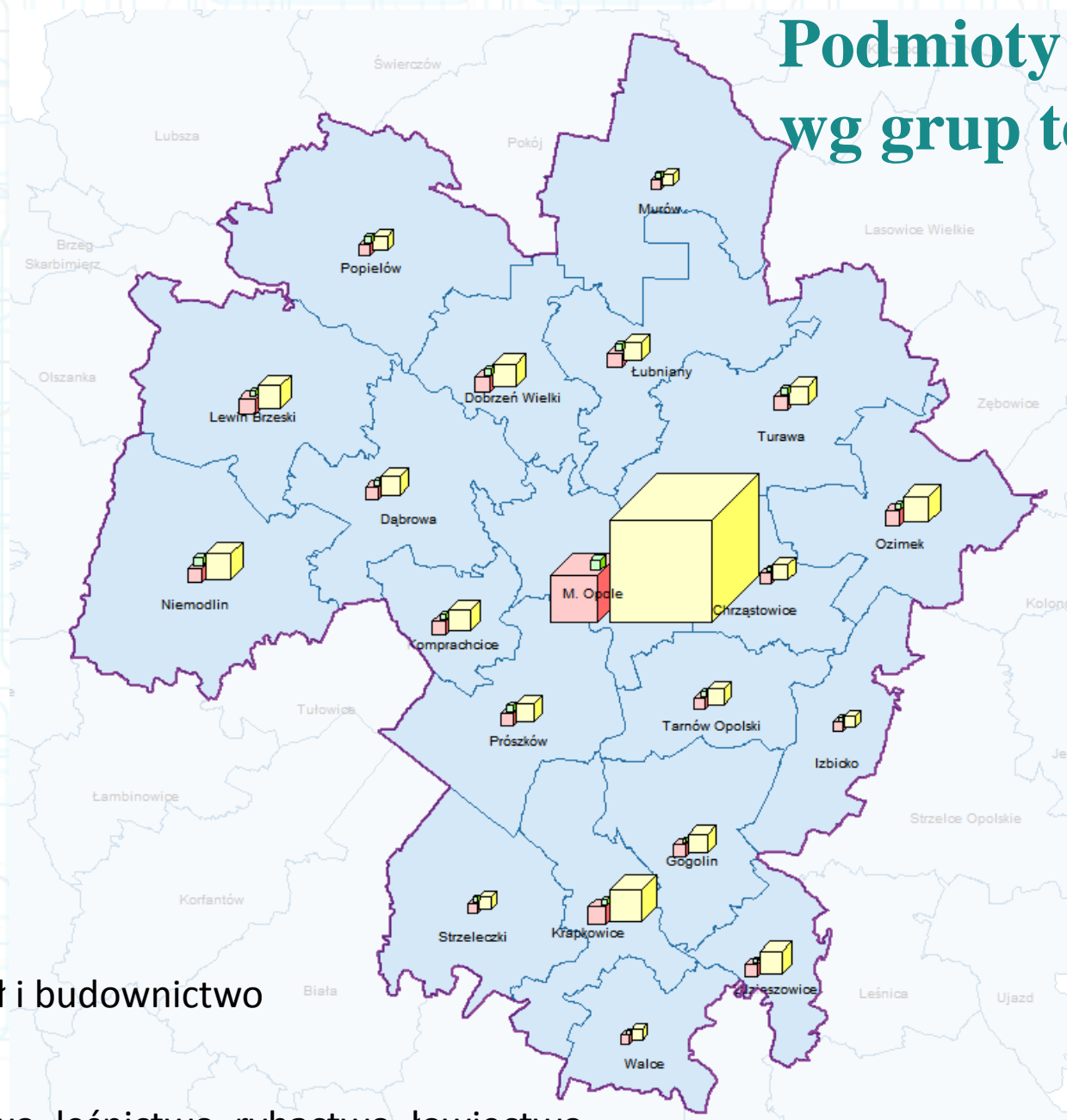
Dane statystyczne w geoportalu OWI

Gęstość zaludnienia w województwie



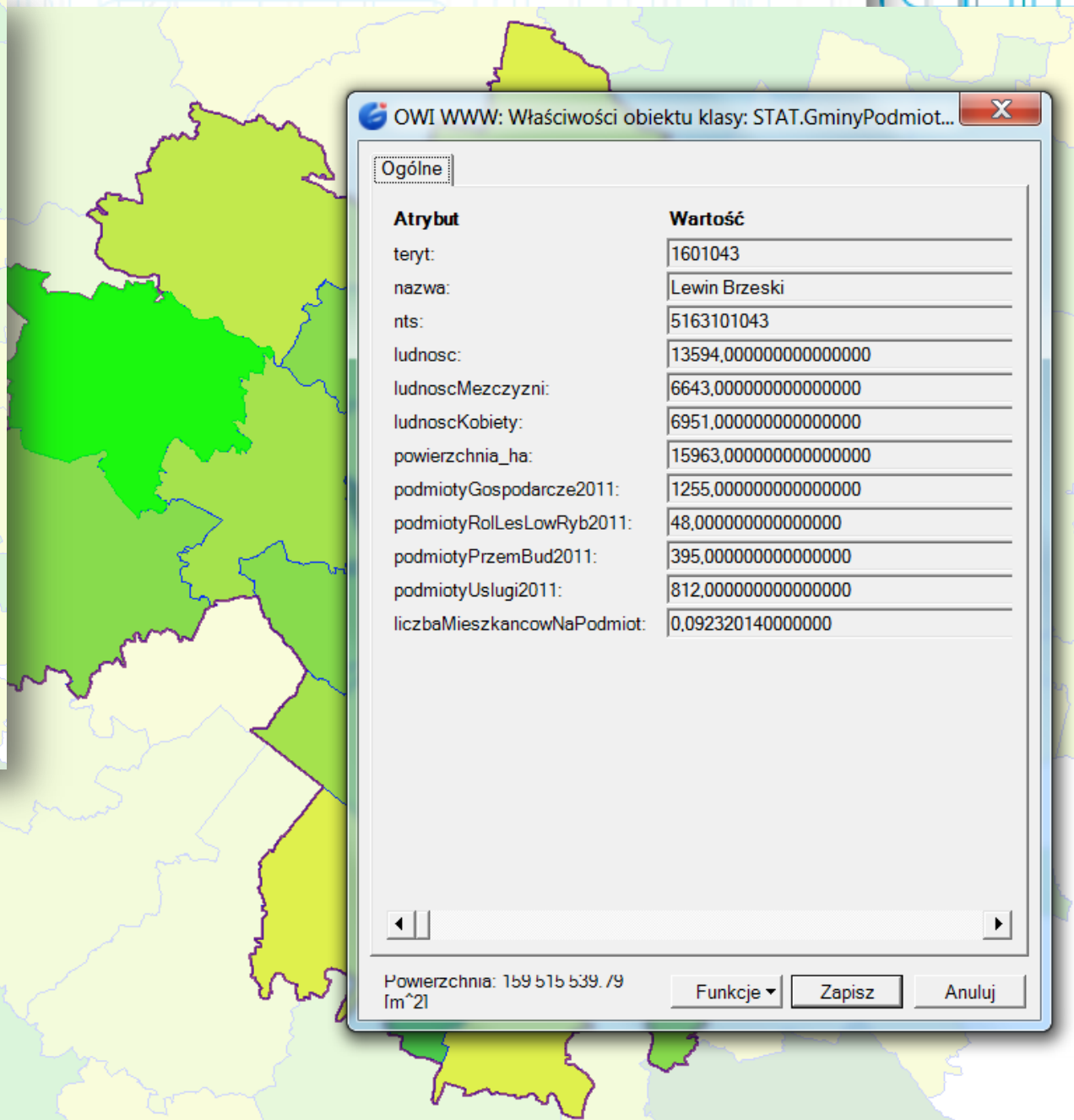
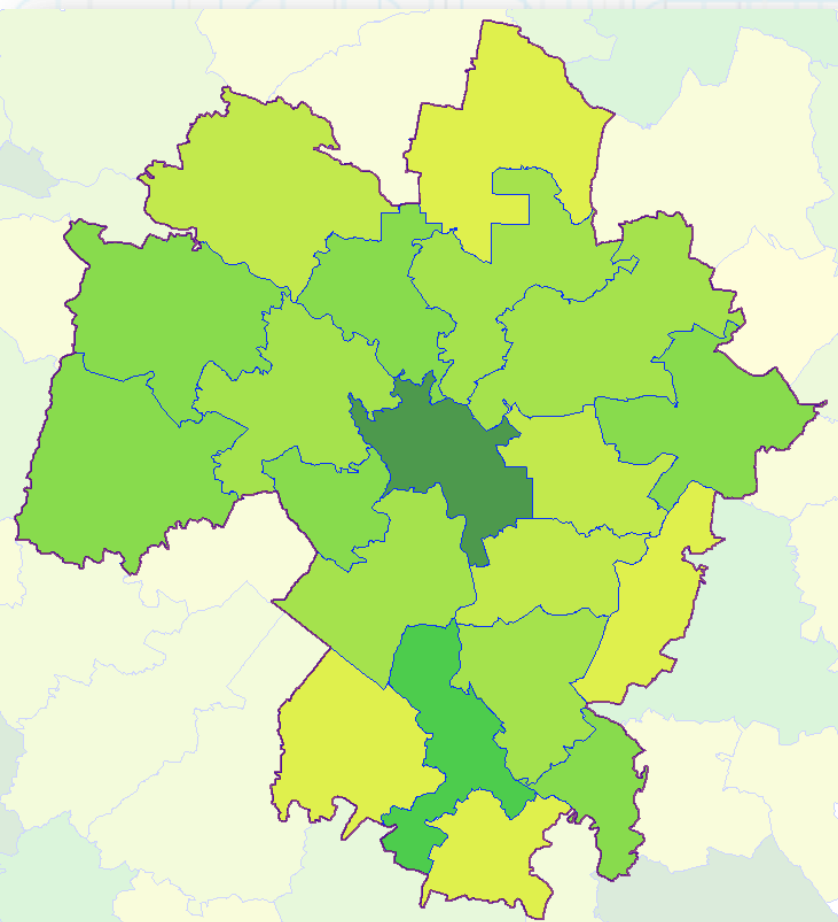
Dane statystyczne w geoportalu OWI

Podmioty gospodarcze wg grup tematycznych



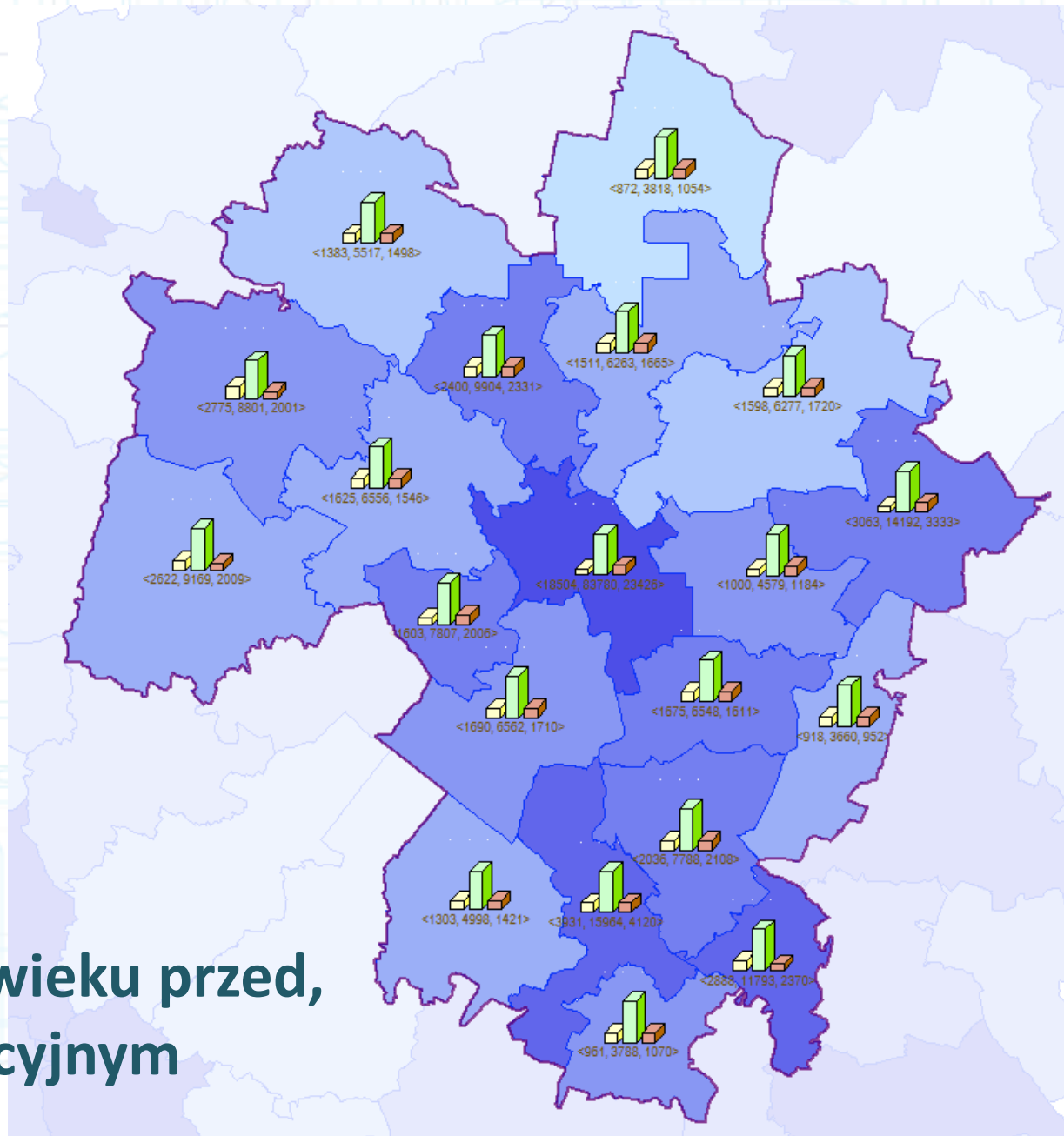
- Przemysł i budownictwo
- Usługi
- Rolnictwo, leśnictwo, rybactwo, łowiectwo

Dane statystyczne w geoportalu OWI



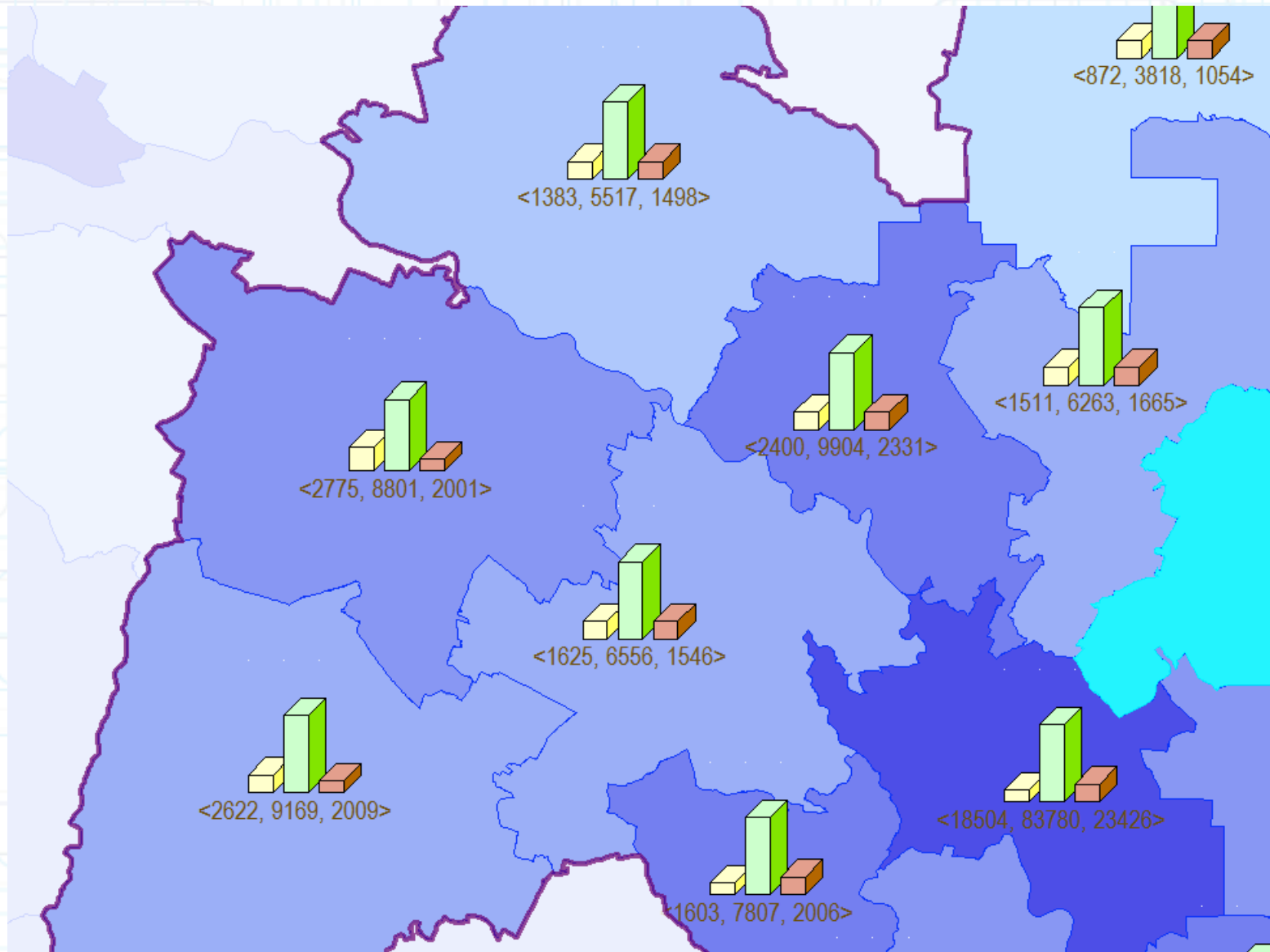
Liczba podmiotów gospodarczych w gminach - dane

Dane statystyczne w geoportalu OWI



Ludność w wieku przed,
po i produkcyjnym

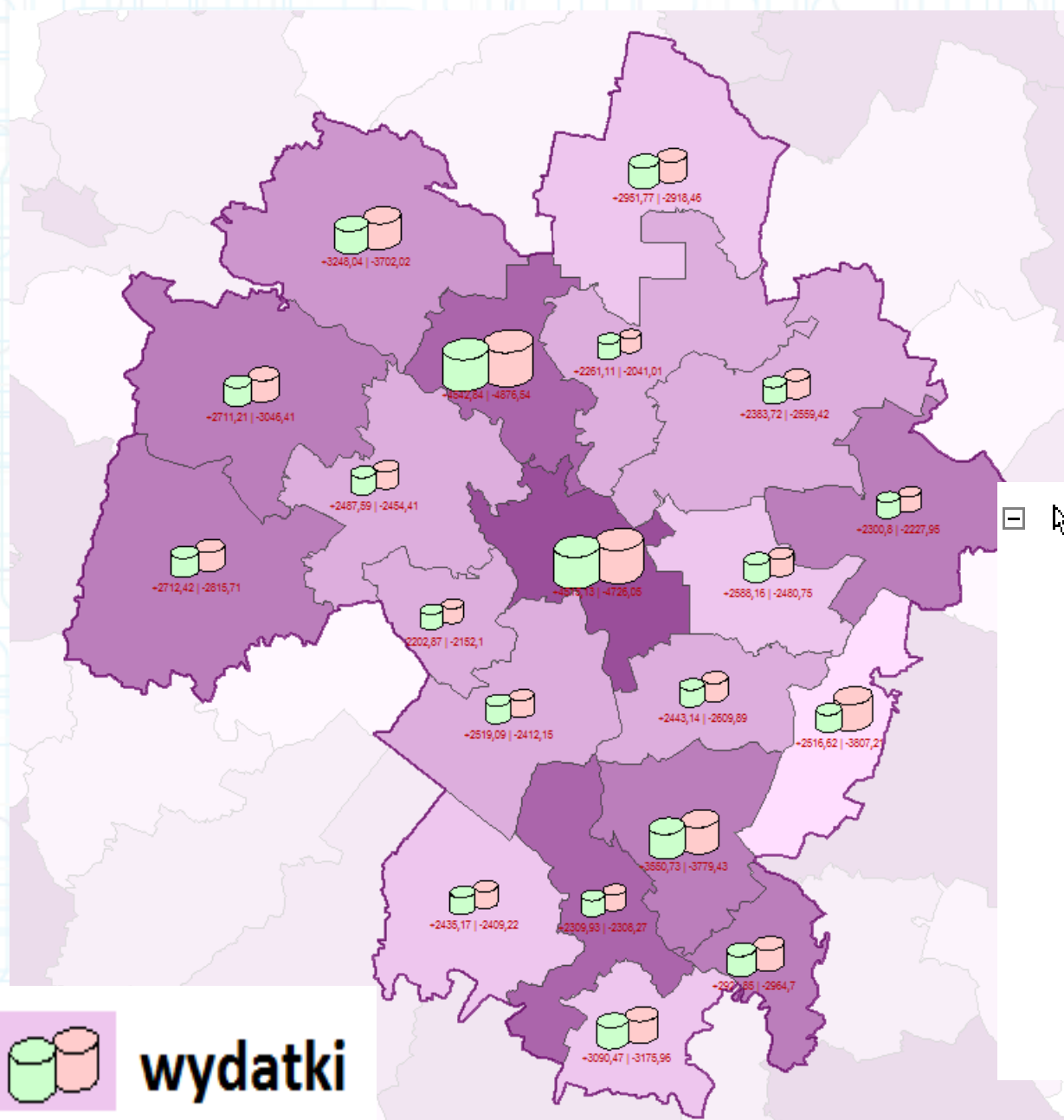
Dane statystyczne w geoportalu OWI



Ludność w wieku przed, po i produkcyjnym

Dane statystyczne w geoportalu OWI

Budżet gmin



Budżet gmin - dochody

- 10-15 mln. zł
- 15-20 mln. zł
- 20-25 mln. zł
- 25-30 mln. zł
- 30-50 mln. zł
- 50-100 mln. zł
- powyżej 100 mln. zł

dochody



wydatki



AO + OWI

Miejscowe plany zagospodarowania przestrzennego

Firefox | http://mapy.o...-7c5e300bd78e x | OWI - OGIS Portal x +

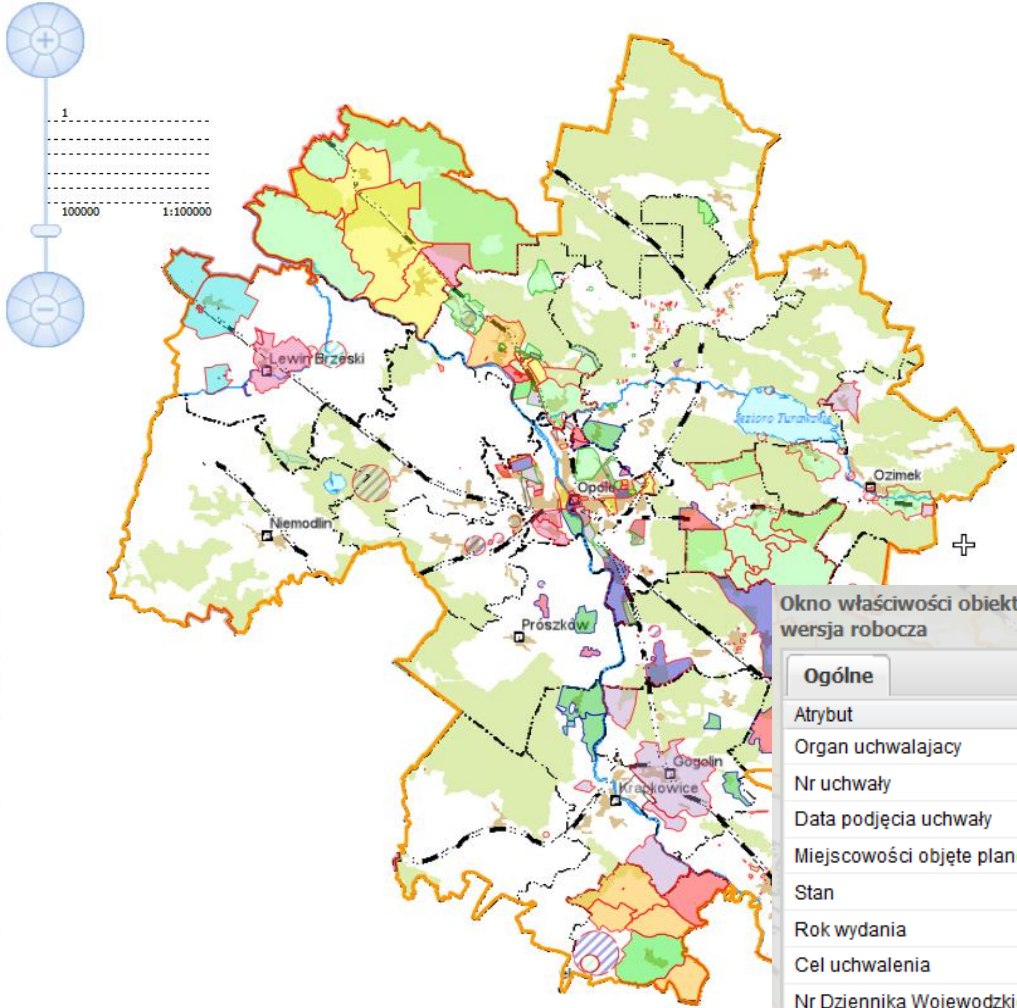
mapy.opolskie.pl/ogis/default.aspx?gpw=ddb39270-5380-4b33-b3e9-7c5e300bd78e

Mapa 3D Sklep Przewodnik

Zawartość mapy

Warstwy Źródła danych Kategorie

- OWI WWW 2
 - Aglomeracja - maska z buforem 0.3 km
- OWI WWW 1
- OWI WWW
- Dane wektorowe
- Kataster WMS
- Ulice WMS
- Mapa ogólnogeograficzna WMS
- Pokrycie terenu Kataster WMS
- Pokrycie Terenu WMS



Okno właściwości obiektu: Miejscowe plany zagospodarowania przestrzennego - wersja robocza

Ogólne

Atrybut	Wartość
Organ uchwalający	Rada Gminy Dobrzeń Wielki
Nr uchwały	XII/132/2003
Data podjęcia uchwały	2003-12-18 00:00:00
Miejscowości objęte planem	Dobrzeń Wielki
Stan	obowiązujący
Rok wydania	2003
Cel uchwalenia	
Nr Dziennika Wojewodzkie...	

X: 309961.12 Y: 518545.76 Z: 246.72m
N: 50°39'22.91" E: 19°15'44.8"

OK

AO + OWI

Ujednolicenie MPZP dla terenów granicznych położonych w obrębie AO

The screenshot displays a GIS application interface with a map showing land use planning (MPZP) for a specific area. The map is overlaid with various colored zones and boundaries. Two property windows are open, showing details for 'Miejscowe plany zagospodarowania przestrzennego - wersja robocza'.

Left Property Window:

Atrybut	Wartość
Organ uchwa...	Rada Miejska Opola
Nr uchwały	XIV/244/08
Data podjęci...	2008-01-24 00:00:00
Miejscowości...	Opole
Stan	obowiązujący
Rok wydania	2008
Cel uchwalenia	
Nr Dziennika ...	650/20/2008 z dn. 17.03.2008

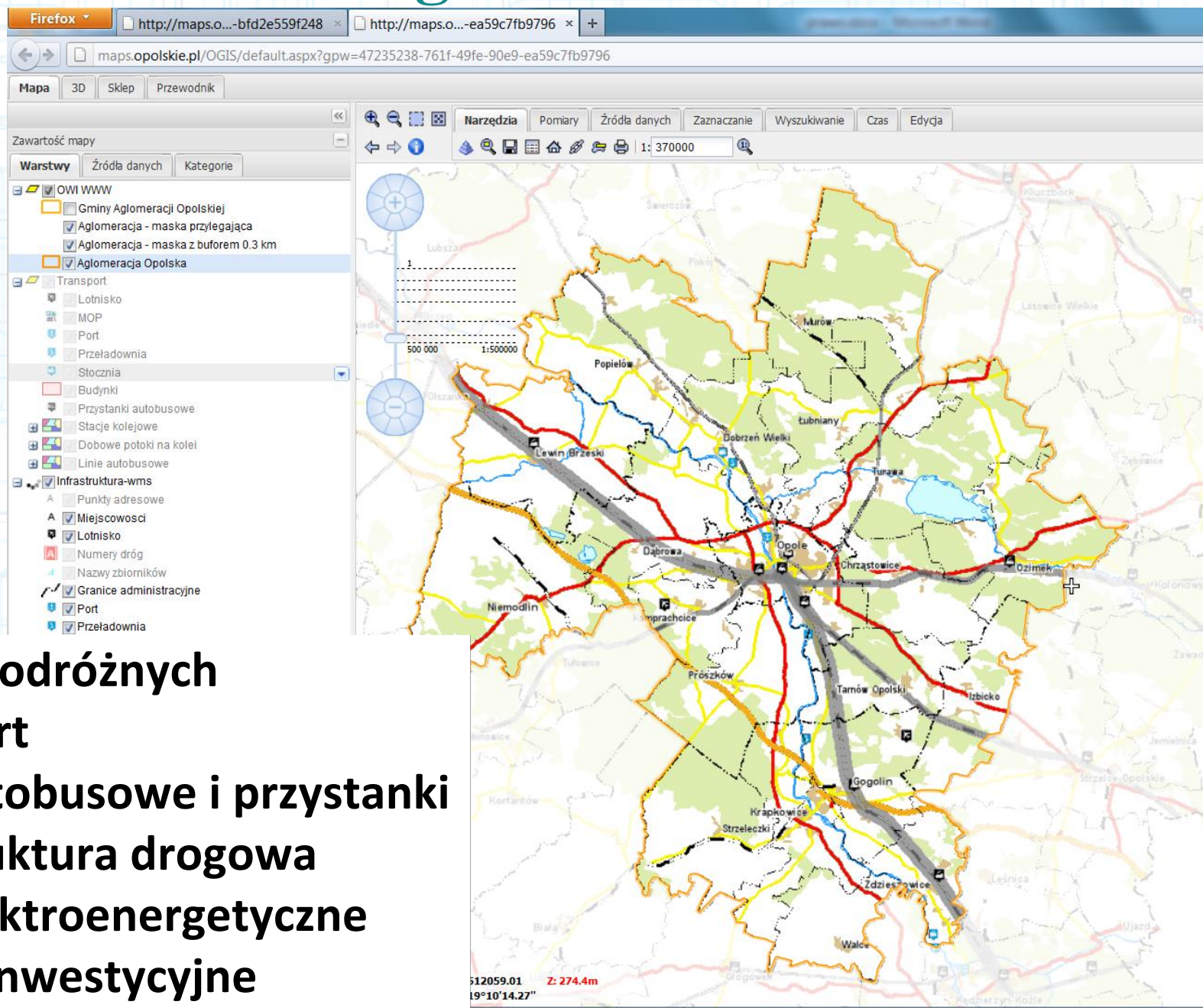
Right Property Window:

Atrybut	Wartość
Organ uchwa...	Rada Miejska Opola
Nr uchwały	XIV/244/08
Data podjęci...	2008-01-24 00:00:00
Miejscowości...	Opole
Stan	obowiązujący
Rok wydania	2008
Cel uchwalenia	
Nr Dziennika ...	650/20/2008 z dn. 17.03.2008

The map interface includes a toolbar with various tools, a legend on the left, and a search bar at the bottom. The map shows a complex layout of land use zones, with a prominent green area in the center. The legend lists various categories such as 'OWI WWW', 'Miejscowe plany zagospodarowania przestrzennego', and 'OWI WWW 1'. The search bar at the bottom displays coordinates: X: 311116.09, Y: 424933.57, N: 50°39'43.95", E: 17°56'15.28".

AO + OWI

Planowanie strategiczne



Potoki podróży

Transport

Linie autobusowe i przystanki

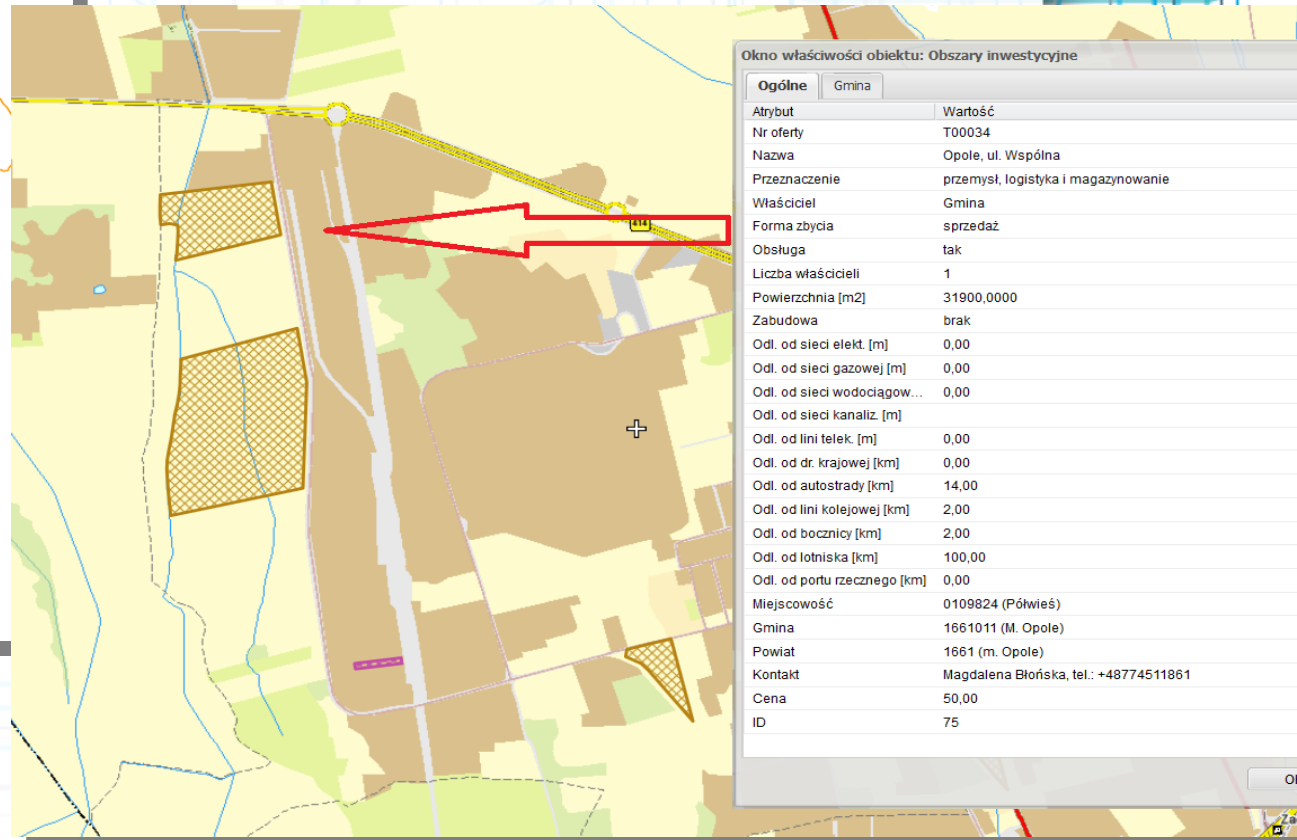
Infrastruktura drogowa

Linie elektroenergetyczne

Tereny inwestycyjne

AO + OWI

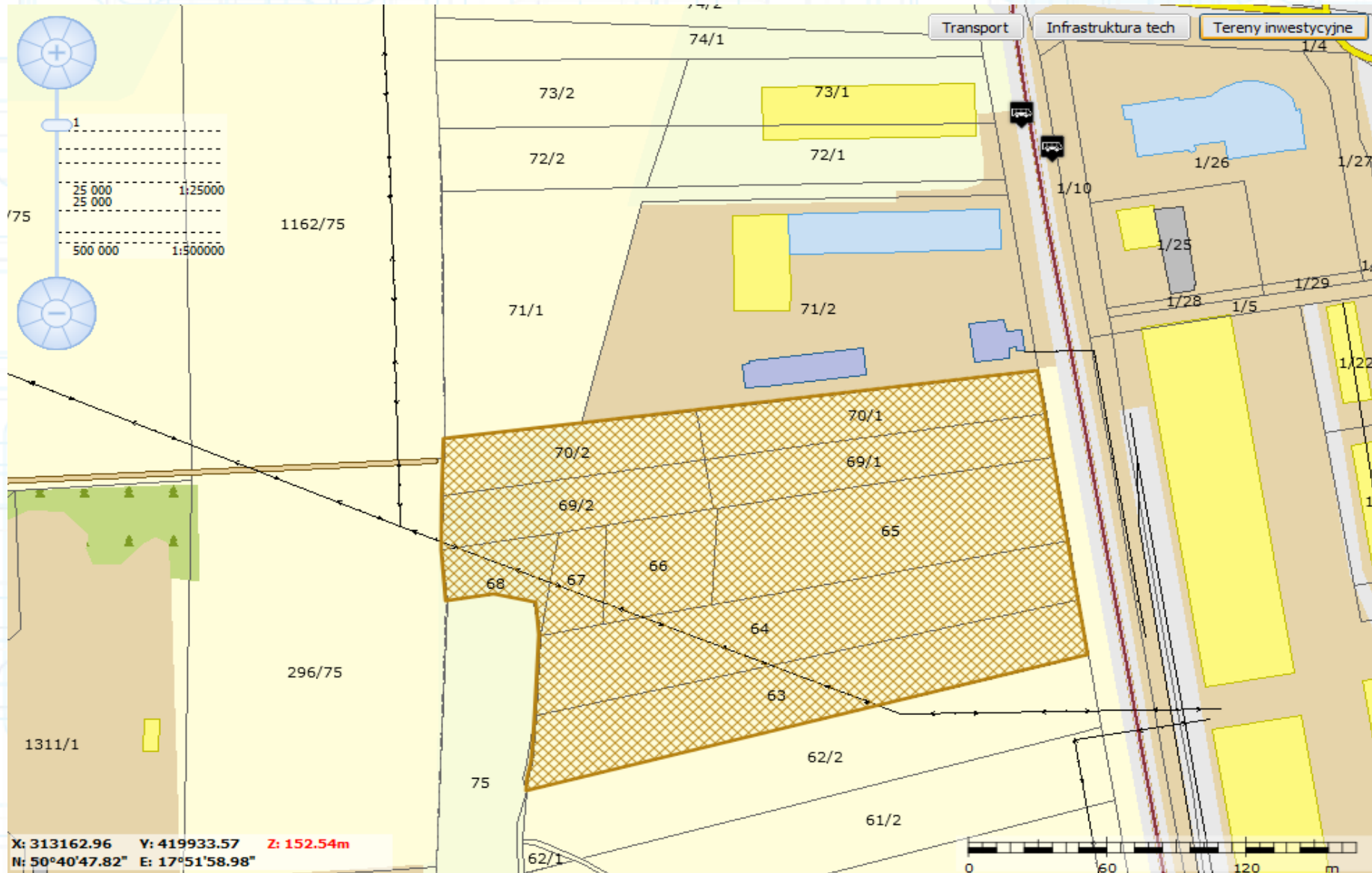
Rozwój gospodarczy i wspólne działania na rzecz pozyskiwania inwestorów



Obszary i obiekty inwestycyjne

AO + OWI

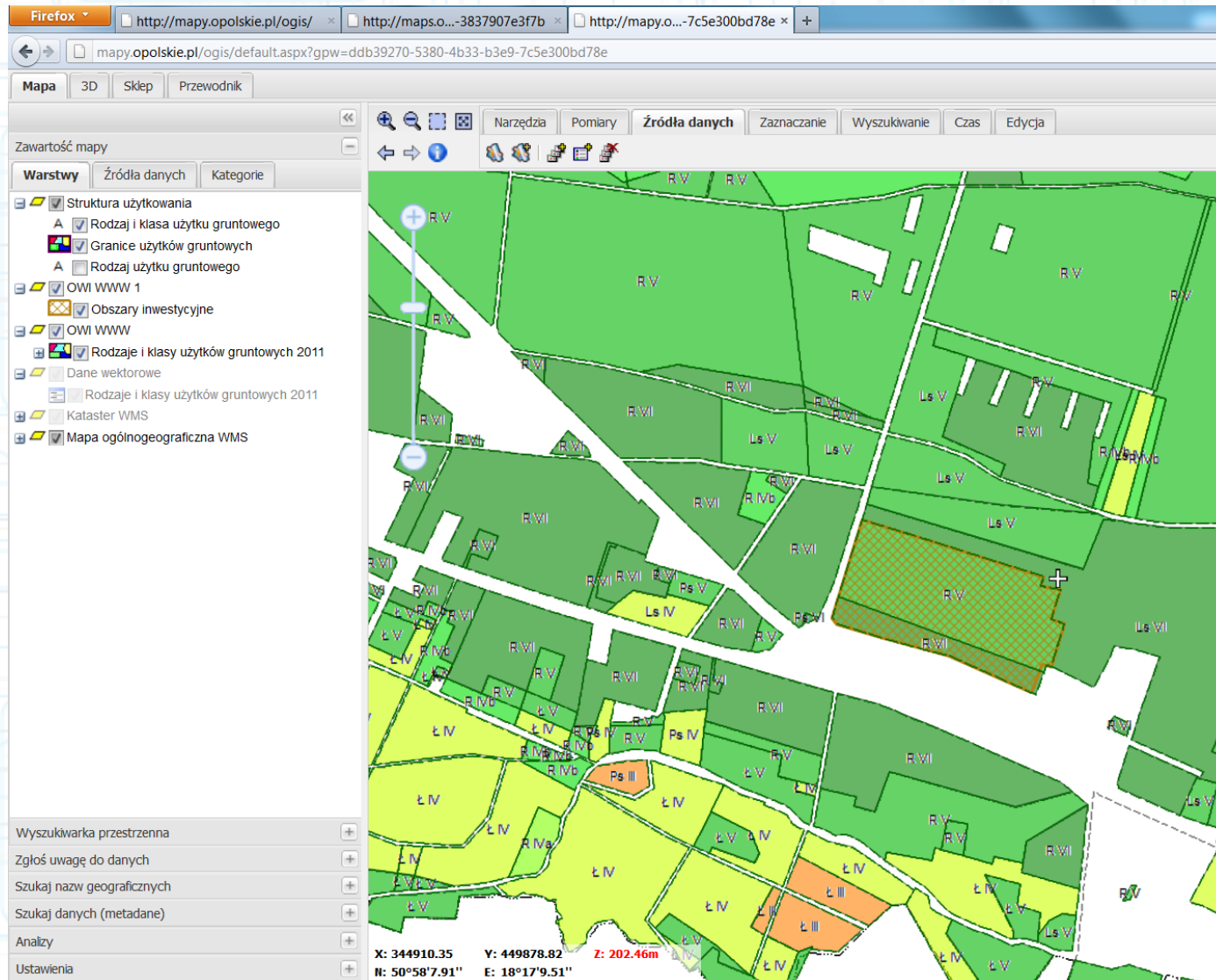
Rozwój gospodarczy i wspólne działania na rzecz pozyskiwania inwestorów



Dane ewidencyjne oraz przebieg linii elektroenergetycznych

AO + OWI

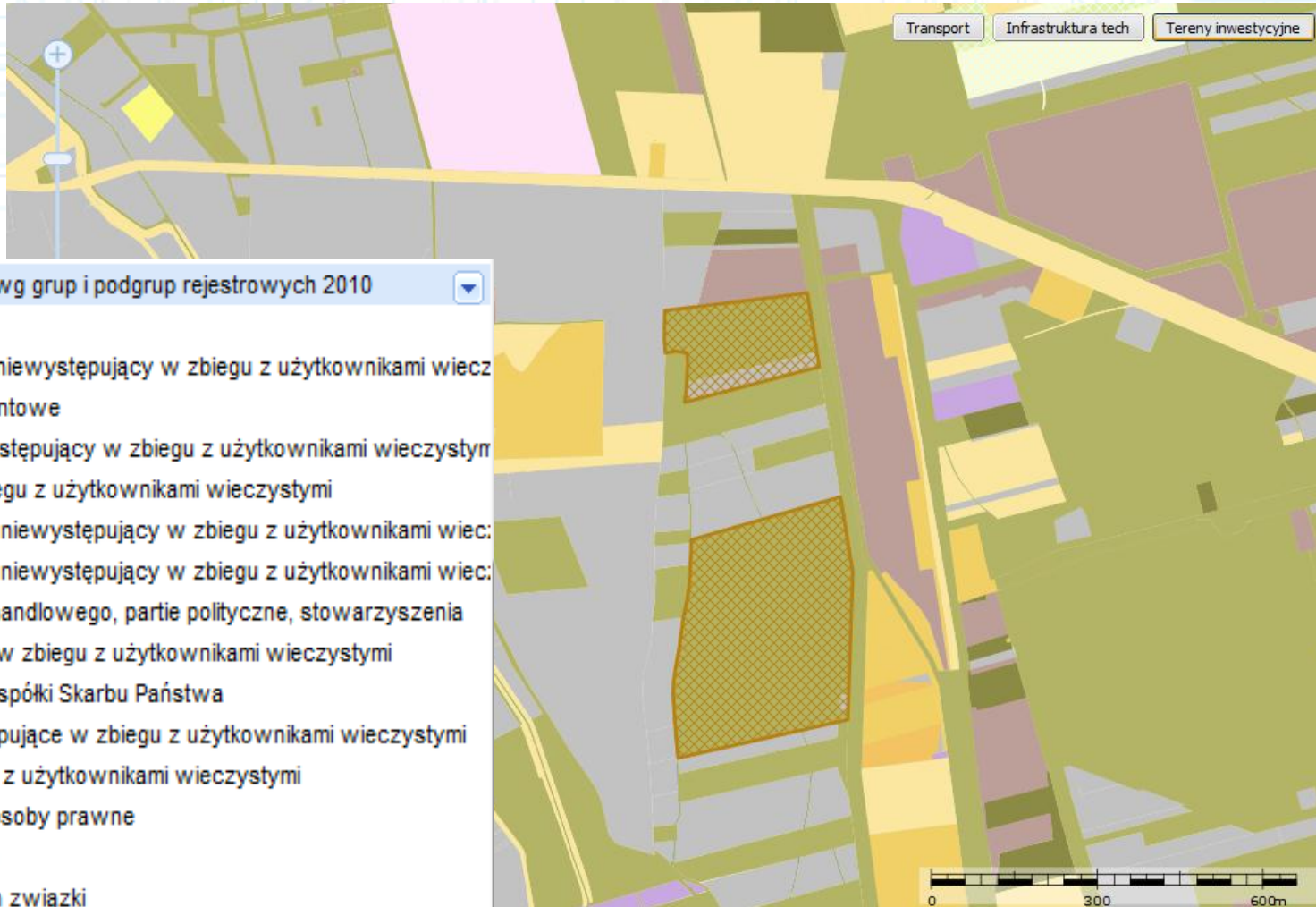
Rozwój gospodarczy i wspólne działania na rzecz pozyskiwania inwestorów



Struktura użytkowania gruntów

AO + OWI

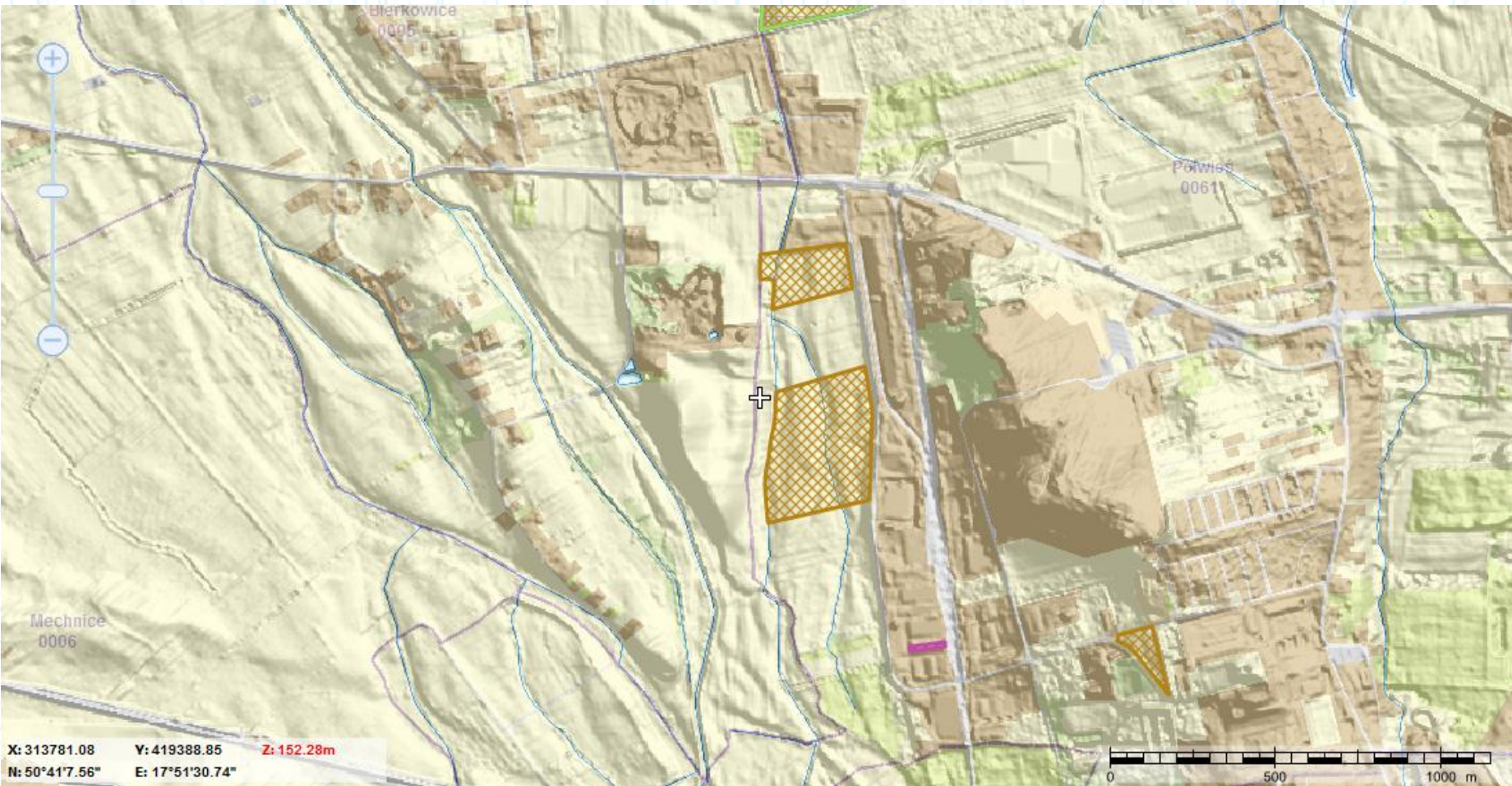
Rozwój gospodarczy i wspólne działania na rzecz pozyskiwania inwestorów



Struktura władania gruntami

AO + OWI

Rozwój gospodarczy i wspólne działania na rzecz pozyskiwania inwestorów

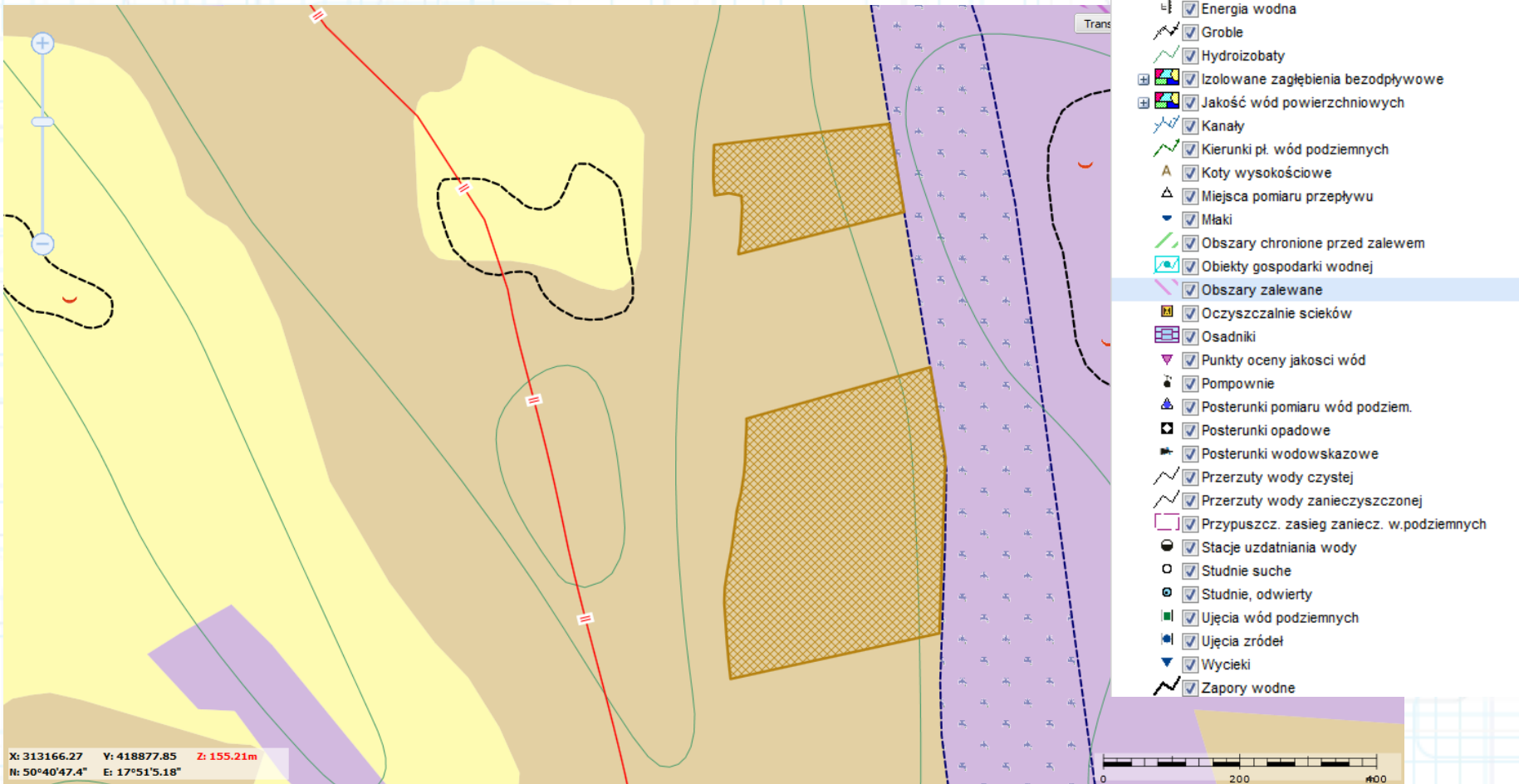


Rzeźba terenu – Numeryczny Model Terenu

AO + OWI

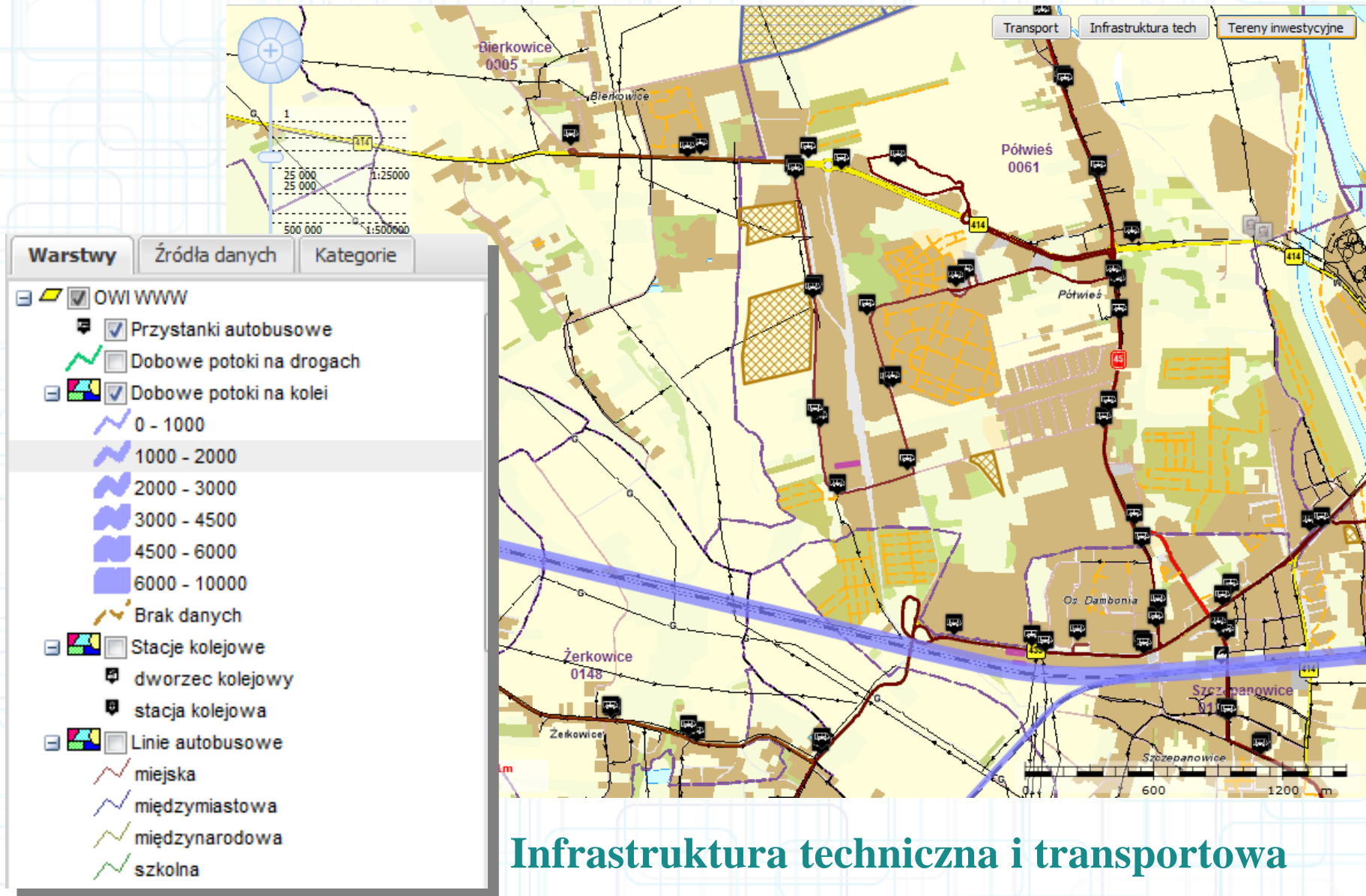
Rozwój gospodarczy i wspólne działania na rzecz pozyskiwania inwestorów

Hydrografia

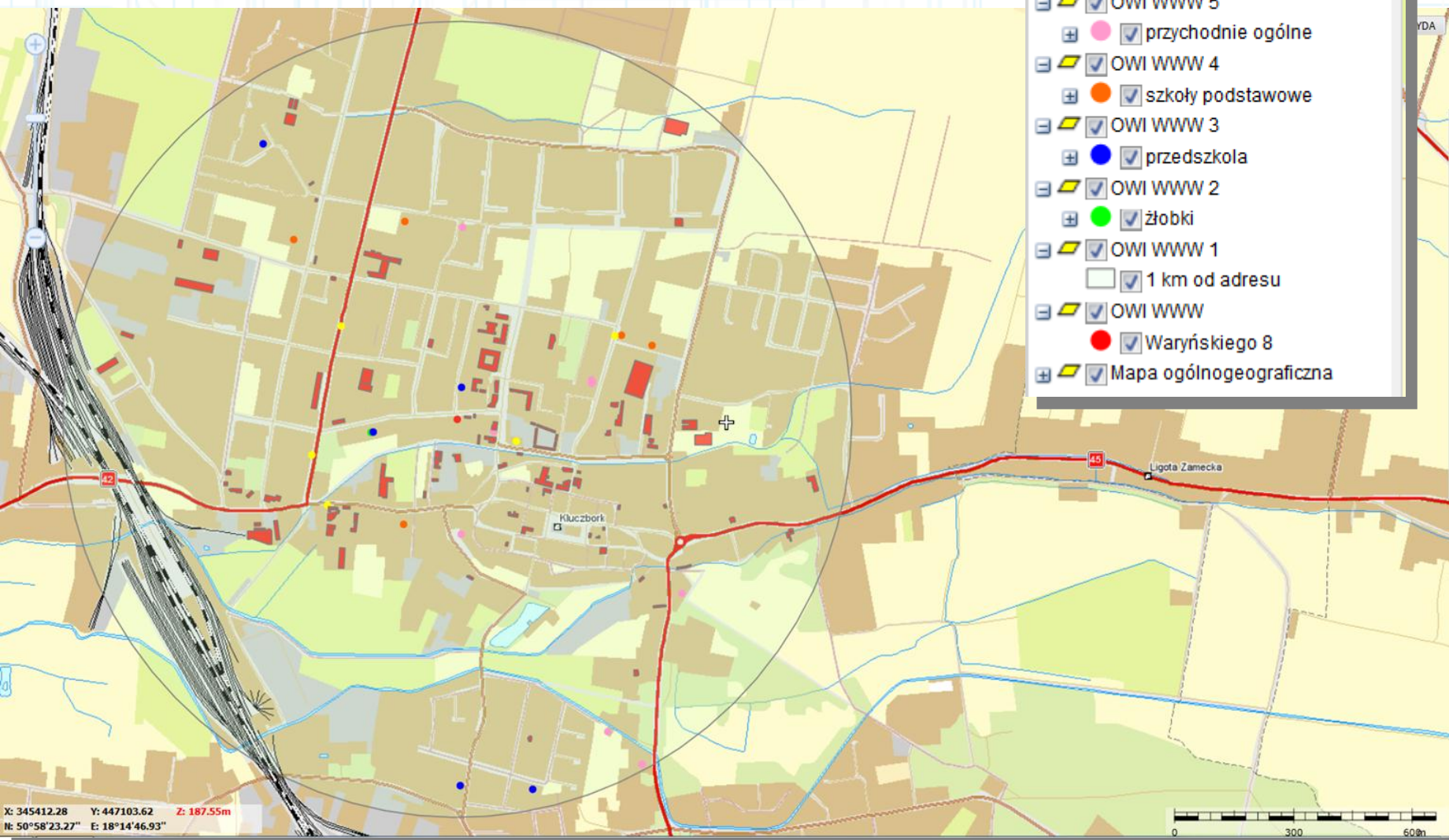


AO + OWI

Rozwój gospodarczy i wspólne działania na rzecz pozyskiwania inwestorów



Analizy przestrzenne



Dostęp do usług w obrębie 1km od wyznaczonego obiektu

AO + OWI

Pomiar odległości



Kluczbork, ul. Waryńskiego 8

Odległość od:	Żłobka	243 m
	przedszkola	80 m
	szkoły podstawowej	641 m
	przychodni ogólnej	173 m
	przystanku autobusowego	226 m
	budynków handlowo-usługowych	201 m

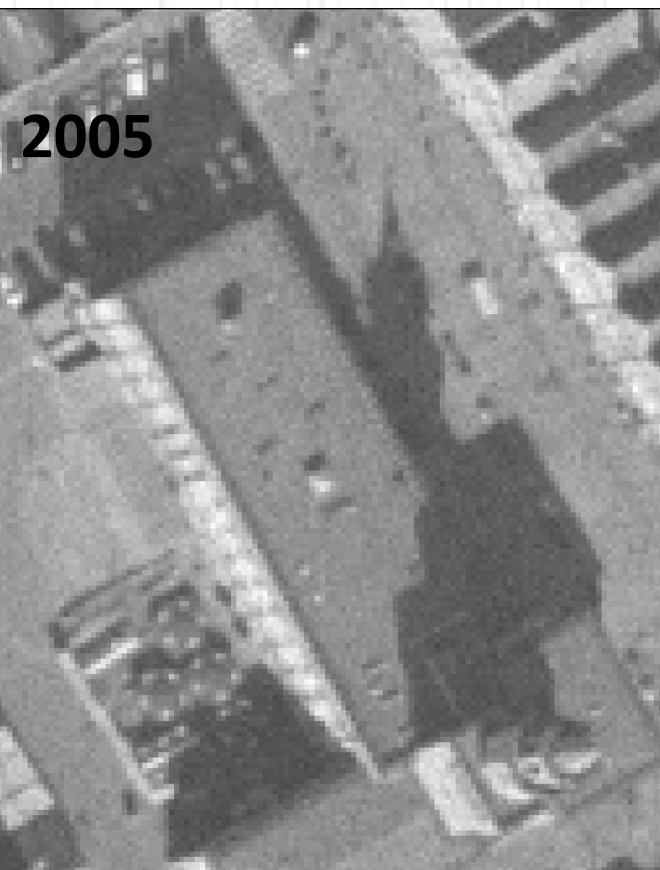
AO + OWI

Ortofotomapa



AO + OWI

**Ortofotomapa – dokładność
1 piksel to 10 cm w terenie**



Ortofotomapa nie posiada żadnych elementów generalizacji zatem obiektywnie przedstawia dane obiekty w terenie, posiada wysoką dokładność (rozdzielczość) opracowania, jest wsparciem w procesach decyzyjnych. Zdjęcia lotnicze weryfikują pomiary

Ochrona środowiska i zasobów przyrodniczych



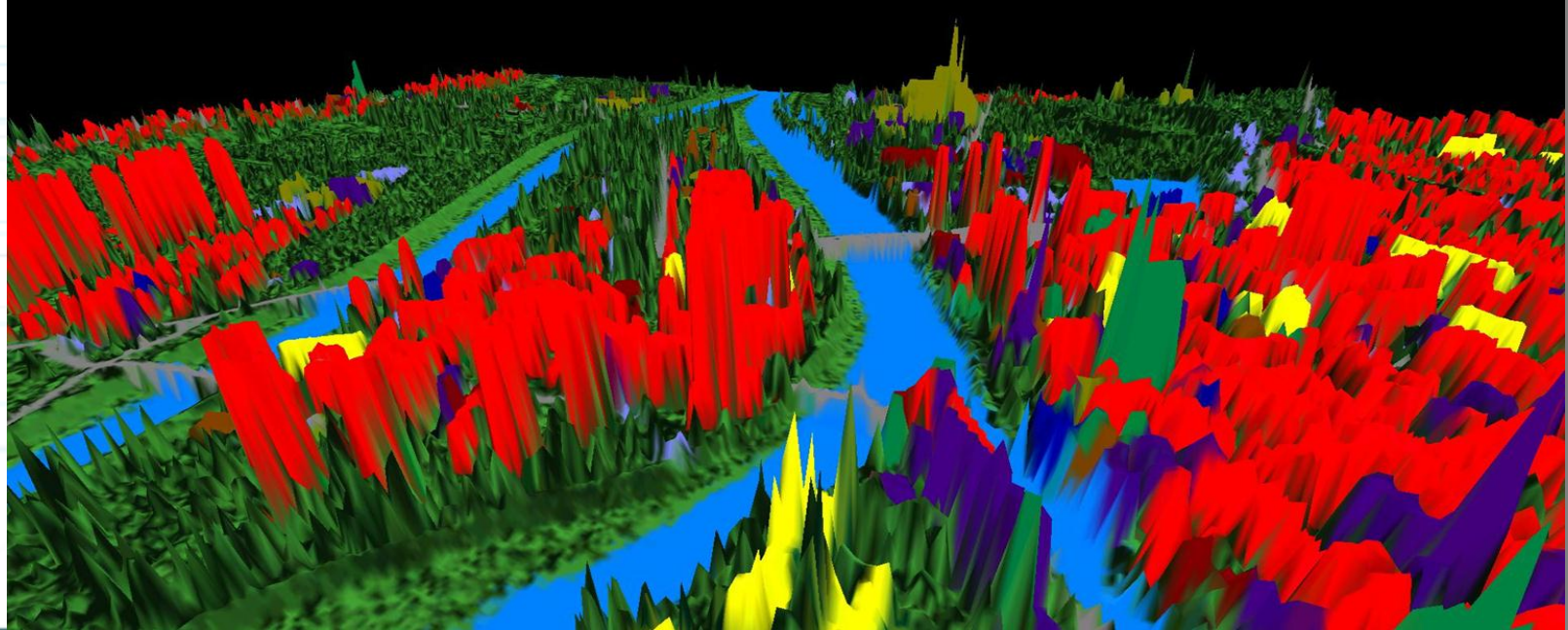
Środowisko Przyrodnicze

- Parki
- Rezerваты
- Złóża punktowo
- Łowiska
- Elektrownie słoneczne
- Elektrownie wiatrowe
- Elektrownie wodne
- Geotermia
- Biogazownie
- Biomasa
- Biopaliwa
- Pomnik Przyrody
- Użytki ekologiczne - P
- Obiekt Przyrodniczy
- Obiekty Przyrodnicze
- Emitory zanieczyszczeń
- Emitory uciąż. zapachów, hałasu
- Składowiska odpadów komunalnych, rolniczych
- Składowiska odpadów przemysłowych
- Składowiska paliw
- Składowiska surowców
- Otwory wiertnicze
- Otwory wiertnicze z wynikami badań z CBDG
- Składowiska - otwory wiertnicze OW
- Składowiska - otwory wiertnicze WOW
- Składowiska - otwory wiertnicze WP
- Punkty występowania kopalin
- Położenie azbestu
- Stacje demontażu pojazdów
- Instalacje do odzysku i unieszkodliwiania odpadów
- Skupiska emitorów gazów, pyłów
- Oczyszczalnie ścieków
- Składowiska odpadów
- Zrzuty ścieków
- Obszary Natura 2000
- Parki Narodowe
- Parki Krajobrazowe
- Rezerваты Przyrody
- Obszary Chronionego Krajobrazu
- Otuliny parków
- Obręby ochronne
- Użytki ekologiczne - A
- Obszary predysponowane do rozwoju energetyki odnawialnej z wiatru
- Nadlesnictwa
- Obwody rybackie
- Zasoby energii geotermalnej na Niżu Polskim
- Złóża - tereny górnicze
- Złóża - kontury
- Złóża - obszary górnicze
- Obszary predysponowane do rozwoju energetyki odnawialnej z biomasy
- Obszary zdegradowane
- Składowiska - ograniczenia RWU
- Obręby hodowlane
- Lasy RDLP oddziałami
- Lasy prywatne
- Obwody Łowieckie

X: 314028.64 Y: 419224.97
N: 50°41'15.5" E: 17°51'22.19"

Innowacyjne projekty w zakresie wykorzystania odnawialnych źródeł energii

Numeryczny Model Pokrycia Terenu



Innowacyjne projekty w zakresie wykorzystania odnawialnych źródeł energii

Na podstawie danych Numerycznego Modelu Pokrycia Terenu opracowanego w ramach projektu Opolskie w Internecie możliwe jest utworzenie **mapy potencjału energii słonecznej**, przedstawiającej napromieniowanie energią słoneczną dachów budynków w miastach.



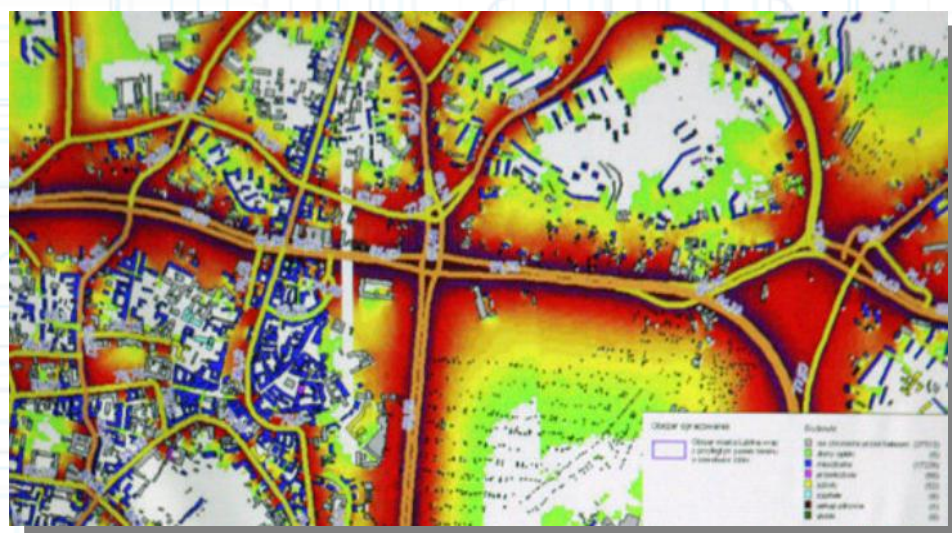
Digitales Oberflächenmodell DOM



Ausrichtung der Dachflächen



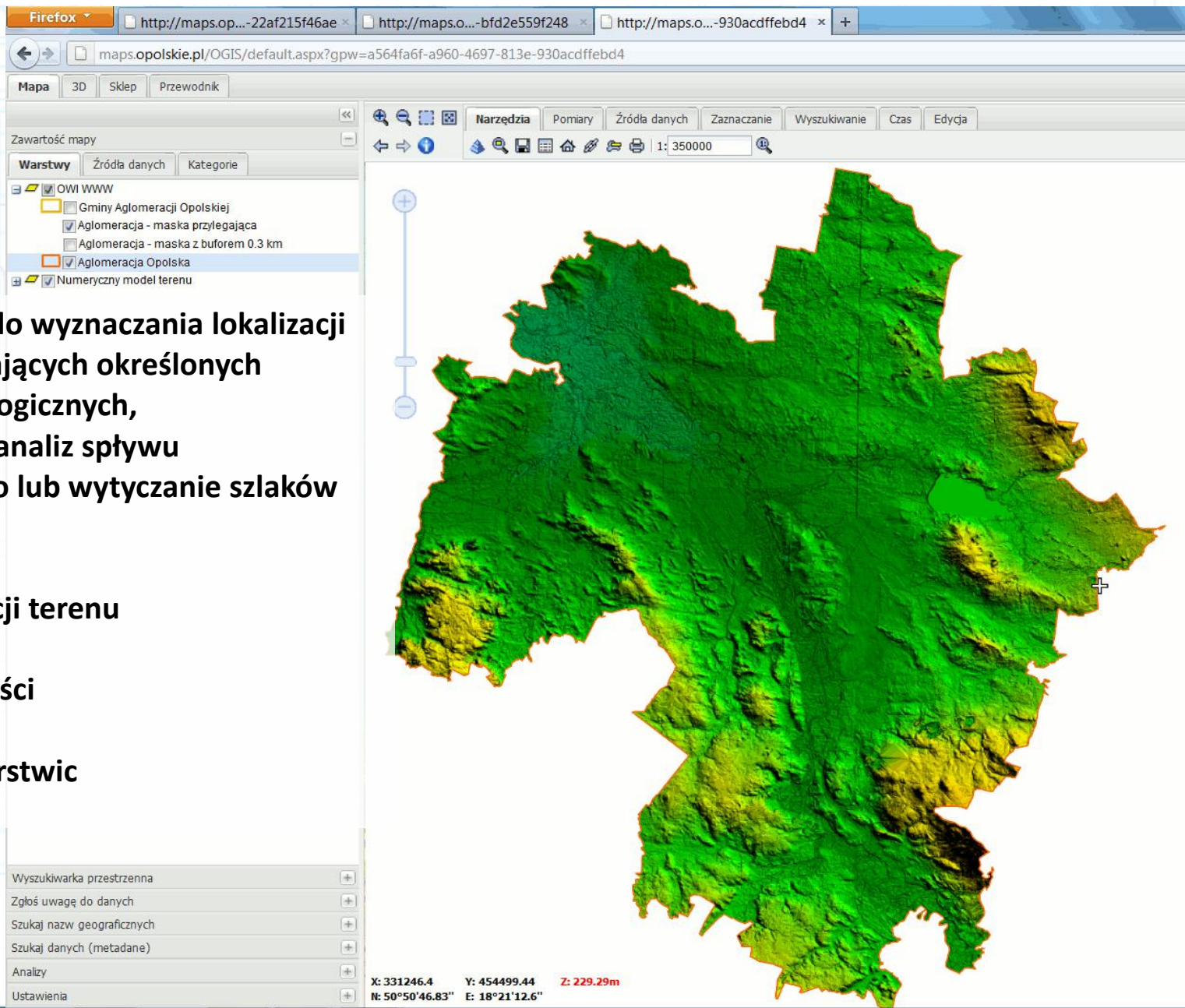
Neigung der Dachflächen



Mapy hałasu

Innowacyjne projekty w zakresie wykorzystania odnawialnych źródeł energii

Numeryczny Model Terenu



Analiza spadków do wyznaczenia lokalizacji obiektów wymagających określonych warunków morfologicznych, przeprowadzanie analiz spływu powierzchniowego lub wytyczanie szlaków komunikacyjnych.

- Badanie ekspozycji terenu
- Analizy widoczności
- Generowanie warstw

Obiekty 3D



Zastosowanie:

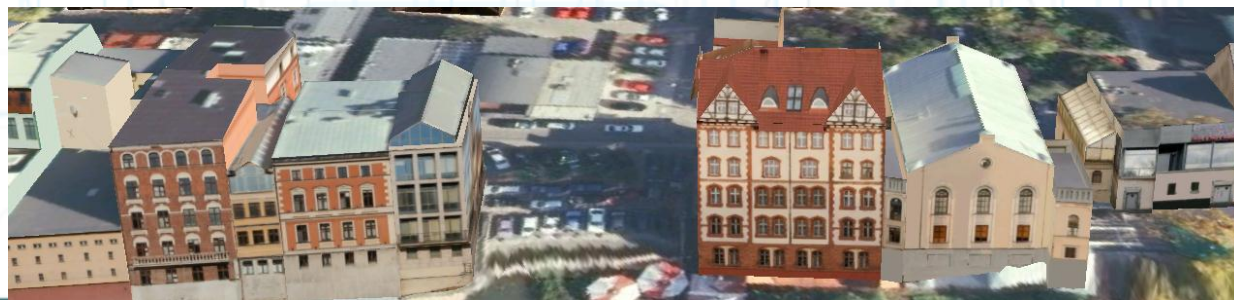
1. Promocja miasta:

- Wizualizacje na stronach www
- Wirtualne wycieczki po mieście
- Prezentacja najciekawszych obiektów architektonicznych

2. Materiał do analiz architektonicznych

3. Wysokiej wagi dorobek historyczny

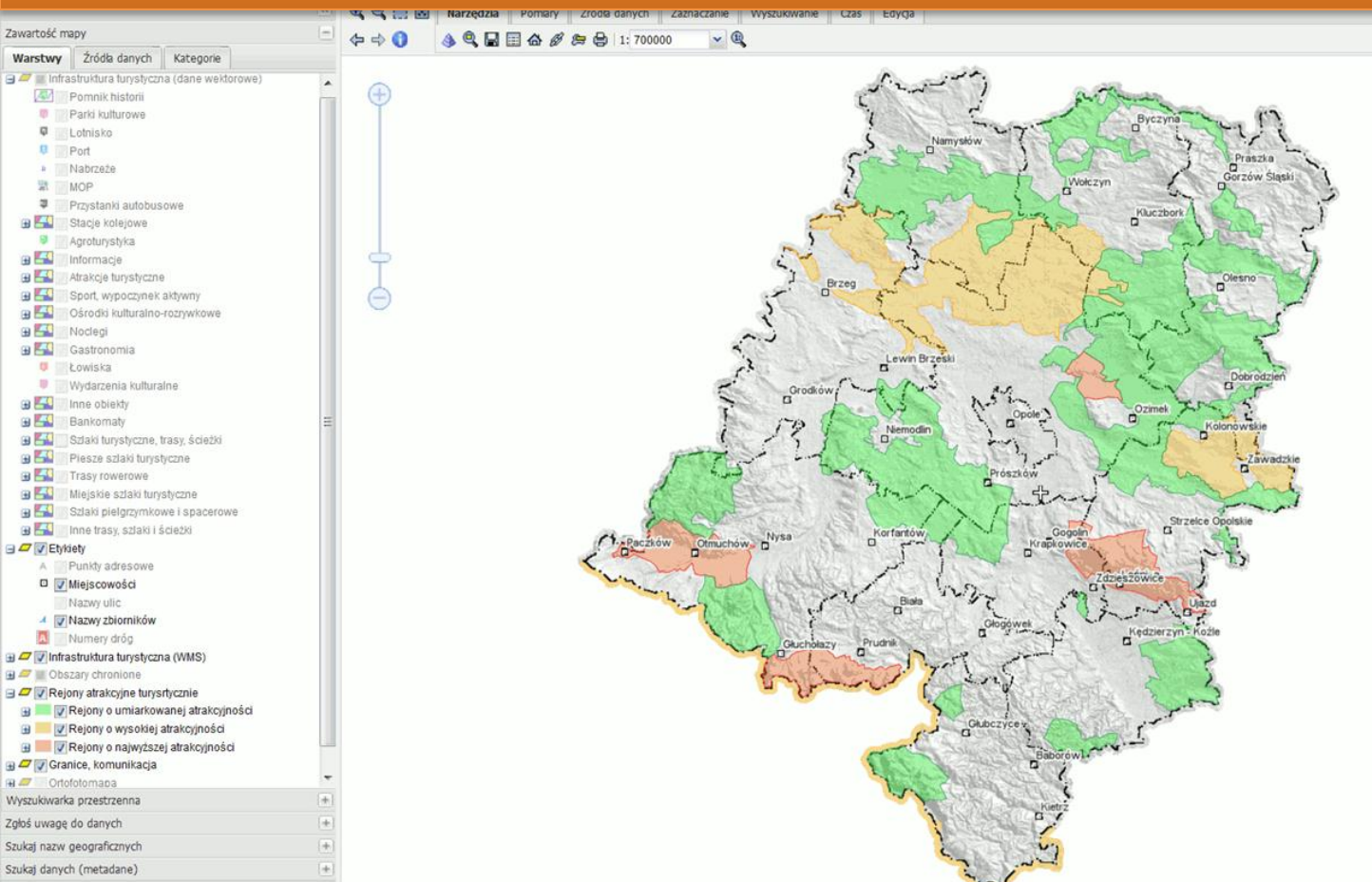
4. Modyfikacja istniejącej zabudowy lub tworzenie nowych elementów zabudowy



Kultura, sport i turystyka



Stowarzyszenie Kartografów Polskich
Association of Polish Cartographers

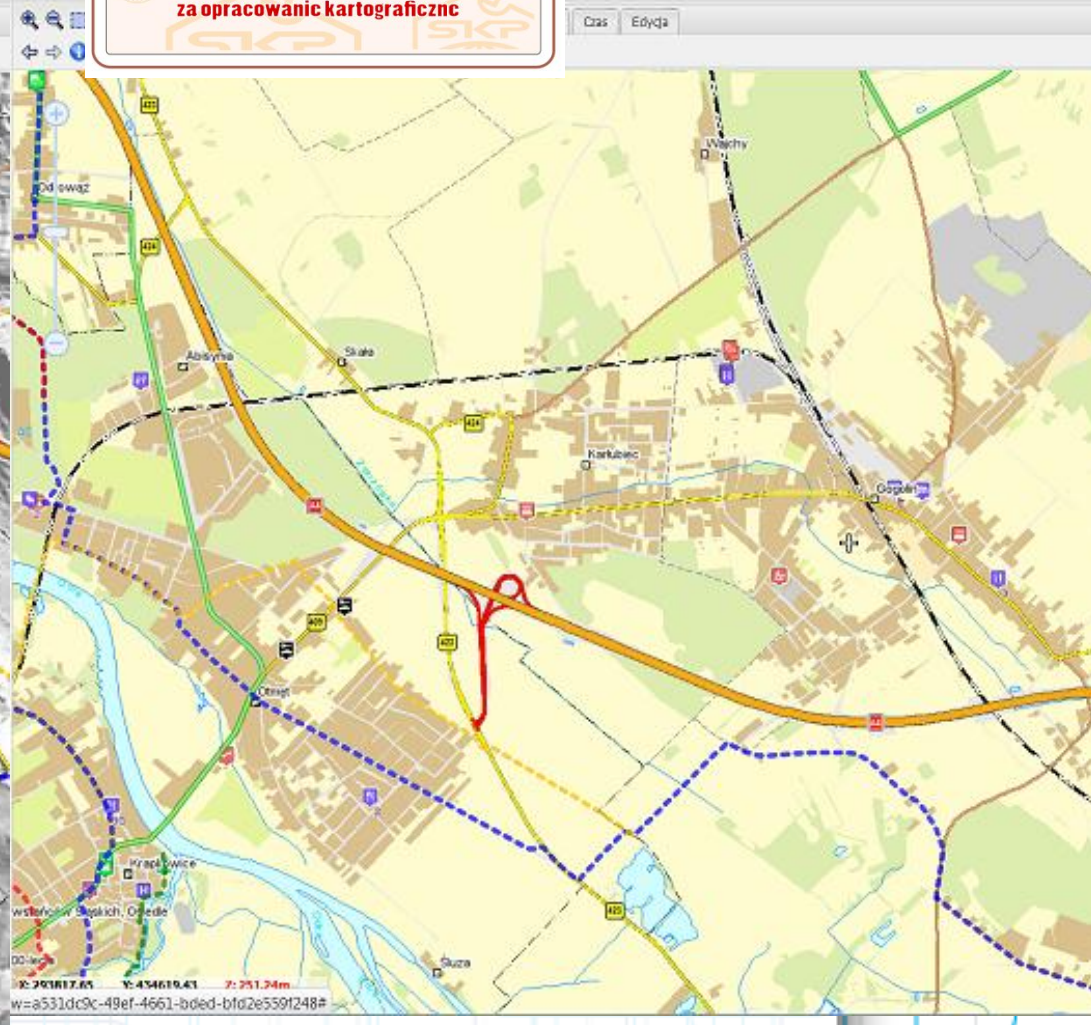
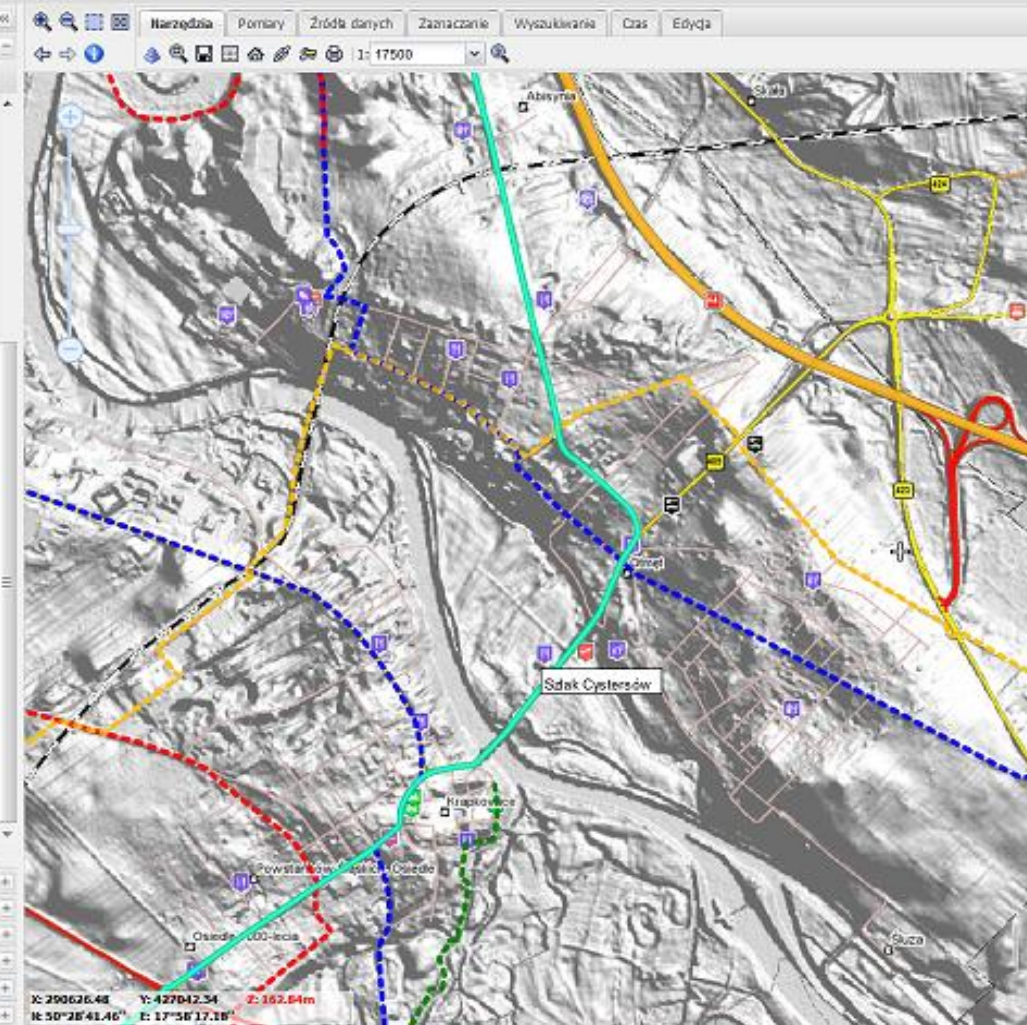


Dane tematyczne zawarte w kompozycji turystycznej zostały zebrane w ramach budowy baz danych przestrzennych do geoportalu OWI. Z uwagi na różnorodność zestawionych informacji obejmują one dane z różnych źródeł, wprowadzanych na podstawie już istniejących rejestrów (np. rejestr aptek), wywiadów terenowych, bądź informacji pobranych z internetu, np.: ze stron gmin (noclegi, agroturystyka, szlaki i ścieżki turystyczne)

Kultura, sport i turystyka



Stowarzyszenie Kartografów Polskich
Association of Polish Cartographers



Tworzenie wspólnej oferty turystyczno - rekreacyjnej
Zintegrowana promocja Aglomeracji Opolskiej

Atlas krajobrazowy Aglomeracji Opolskiej w OWI

Firefox | http://maps.op...-22af215f46ae | http://maps.o...-bfd2e559f248 | http://maps.o...-19df32443e9e | +

maps.opolskie.pl/OGIS/default.aspx?gpw=a531dc9c-49ef-4661-bded-bfd2e559f248

Mapa 3D Sklep Przewodnik

Zawartość mapy

Warstwy Źródła danych Kategorie

- OWI WWW 3
- Etykiety
- OWI WWW 2
- OWI WWW 1
- Obszar Natura 2000
- Obszary chronionego krajobrazu
- Park krajobrazowy
- Otuliny parków krajobrazowych
- Rezerваты przyrody
- Użytki ekologiczne (RDOŚ)
- OWI WWW
- Aglomeracja Opolska
- Parki narodowe
- Parki krajobrazowe
- Rezerваты
- Infrastruktura turystyczna (dane wektorowe)
- Infrastruktura turystyczna (WMS)
- Obszary chronione
- Rejony atrakcyjne turystycznie
- Rejony o umiarkowanej atrakcyjności
- Rejony o wysokiej atrakcyjności
- Rejony o najwyższej atrakcyjności
- Ortofotomapa
- Numeryczny model terenu

Narzędzia Pomiar Źródła danych Zaznaczanie Wyszukiwanie Czas Edycja

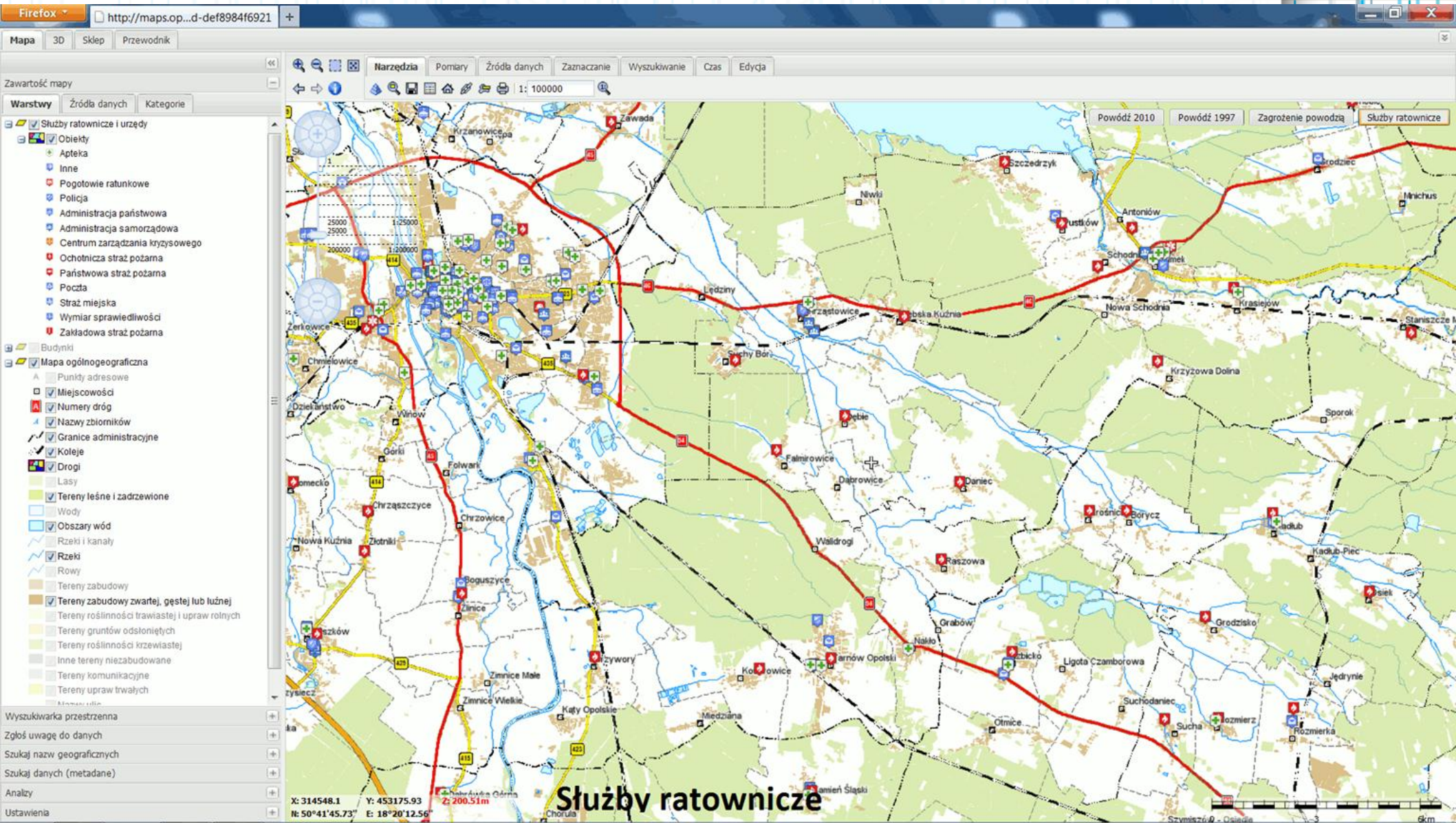
1: 350000

Lewin Brzeski Niemodlin Opole Prószków Ozimek Gogolin Krapkowice Zdr

X: 338911.45 Y: 505196.11 Z: 219.98m
N: 50°55'1.42" E: 19°4'26.19"

Wyszukiwarka przestrzenna
Zgłoś uwagę do danych
Szukaj nazw geograficznych
Szukaj danych (metadane)
Analizy
Ustawienia

Służby ratownicze



Funkcjonalności geoportalu OWI

Serwis www.mapy.opolskie.pl oprócz serwowania dużej ilości danych posiada rozbudowane funkcjonalności umożliwiając realizację różnorodnych i specyficznych zadań występujących przy kształtowaniu przestrzeni publicznej, co znajduje odbicie w wielu kierunkach **inicjatyw społecznych i regionalnych**, mających na celu **zarówno rozwój regionu**, jak i **zaspokojenie potrzeb mieszkańców** Opolszczyzny.

Zapisywanie map

Druk kompozycji mapowych

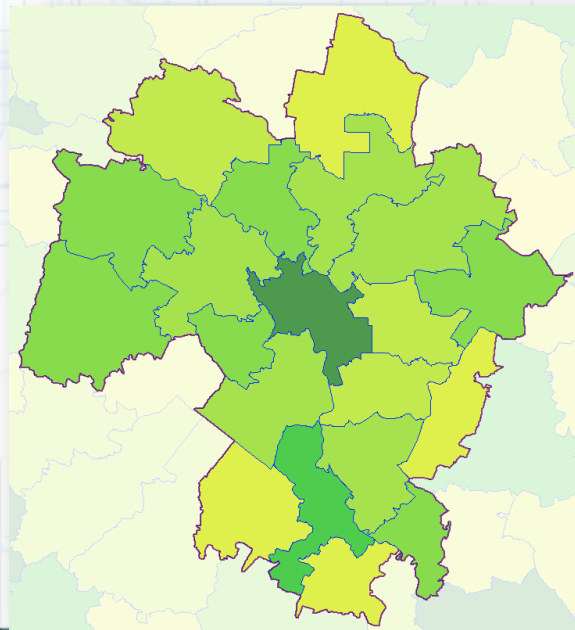
Prezentacja kartograficzna danych

Wyszukiwarka atrybutowa i przestrzenna

Spółeczna weryfikacja danych

Analizy danych

Eksportowanie danych w formie tabelarycznej



Aglomeracja Opolska w geoportalu OWI

Zintensyfikowanie działań na rzecz rozwoju gospodarczego regionu jest jednym ze wspólnych celów Aglomeracji Opolskiej i geoportalu OWI.

Funkcjonalności geoportalu OWI, a także rozbudowany zasób informacji przestrzennej umożliwia **diagnozę problemów, celów i potrzeb** występujących w obszarze aglomeracji.

Tworząc nową linię współpracy przyczyniamy się do **wypracowania wspólnej koncepcji rozwoju**, zaś długotrwała współpraca umożliwi wypracowanie jednolitych standardów pracy i metod pozyskiwania informacji o regionie.

